



paperworld

CHINA

中国国际文具及办公用品展览会

15 – 17. 11. 2024

上海世博展览馆

赞助营销 服务方案

赞助营销 服务方案

为参展商量身定制的宣传方案

串连展会所有资源，透过一系列活动赞助及广告牌展示等宣传贵司品牌，提高产品知名度及曝光率，成为展会的焦点！

配合贵司的市场策划及营销目标定制吸引目光的宣传方案。静态展示如现场广告及展会印刷品广告等；动态参与如于现场派发资料或礼品，均可瞬间提升您的品牌渗透度。

除了本《赞助营销服务方案》册子内列出的各项赞助及广告项目，欢迎联络我们洽谈商议其他合作方案，为贵司提高参展效果、创造更多商机！



A

赞助方案

paperworld

CHINA

15 – 17.11.2024

A01 展会提袋

展会提袋将于登记处免费派发给现场观众，能够在展会内外保持曝光机会。

- 赞助商标志(单个)和/或广告(四色印刷)将出现在提袋的其中一面，另一面为展会标志或广告
- 设计方案需经过主办单位最终审核
- 确实派发位置由主办单位决定
- 赞助费包含制作费

名额: 联合赞助
赞助费: 人民币 50,000
截止日期: 2024年9月16日



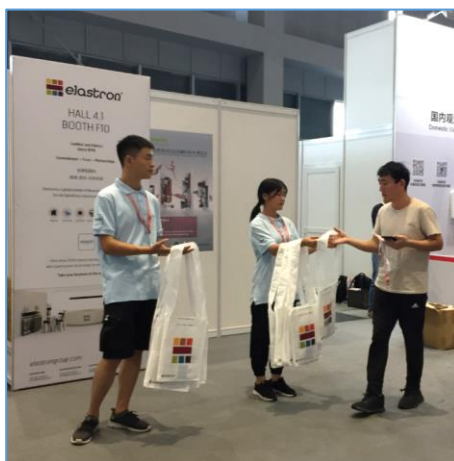
A02 现场推广服务

赞助商资料或纪念品将于展会指定地点由大会工作人员派发给现场观众。

- 公司小册子或纪念品由赞助商提供#
- 实际派发位置由主办单位决定
- 赞助费包含现场工作人员及一个背板

#所派发之物品及背板设计方案需经主办单位最终审核

名额: 联合赞助
赞助费: 人民币 15,000
截止日期: 2024年9月16日



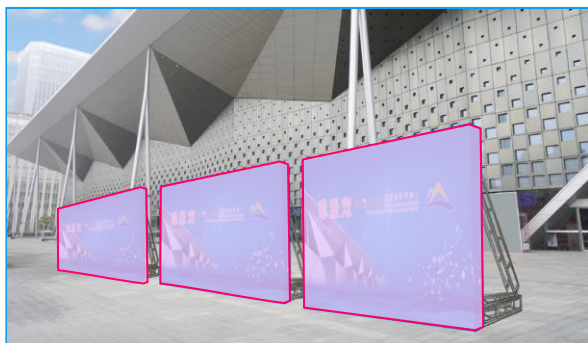
B

现场广告

paperworld

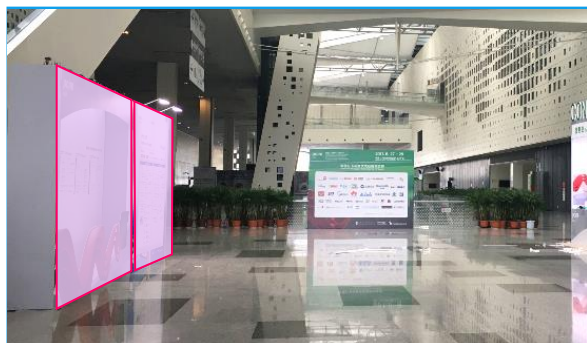
CHINA

15 - 17.11.2024



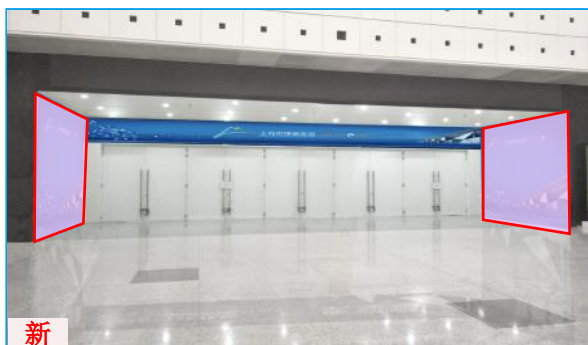
B01 户外广告牌

规格: 3米(高) x 5米(宽)
价格: 人民币 18,000 / 块



B02 登录大厅广告牌

规格: 2.5米(高) x 3米(宽)
价格: 人民币 15,000 / 块



新

B03 入口侧面墙面广告 - 3号馆

规格: 2.99米(高) x 4.8米(宽)
价格: 人民币 22,000 / 块



B04 吊旗 - 馆内

规格: 3米(高) x 4米(宽)
价格: 人民币 22,000 / 块

吊旗仅准许悬挂于自己展位上方 / 附近, 具体吊点位置需咨询主办单位, 以最终确认为准

注意: 现场广告申请及制作档案截止时间为 2024年9月23日。
价格包含制作费及发布费, 以上图片只供参考, 一切以实物为准。
赞助营销方案现场广告位置及数量按供应情况而定。有关广告位置, 可与主办单位查询。

B

现场广告

paperworld

CHINA

15 – 17.11.2024



B05 地贴 - 馆内

规格: 1米 x 1米

价格: 人民币 6,000 / 3 块
(入口处 x 1 块, 主通道 x 1 块,
其它通道 x 1 块)

注意: 现场广告申请及制作档案截止时间为 2024年9月23日。
价格包含制作费及发布费, 以上图片只供参考, 一切以实物为准。
赞助营销方案现场广告位置及数量按供应情况而定。有关广告位置, 可与主办单位查询。

C

印刷品广告

paperworld

CHINA

15 – 17.11.2024

C01 参观指南 – 随机内页

参观指南将于展会期间在入口登记处免费派发，为观众提供重要的观展资讯。参展商可通过在参观指南上刊登广告，向目标买家直接传递品牌及产品信息。

- 设计方案需经过主办单位最终审核
- 赞助费包含制作费

参观指南尺寸: 210毫米(高) x 150毫米(宽)
每边+3毫米出血位

赞助费: 人民币 10,000 / 页

截止日期: 2024年9月16日



paperworld

CHINA

15 – 17.11.2024

赞助营销 服务方案

详情请联络:

法兰克福展览（深圳）有限公司

联系人: 朱颖瑛小姐

电话: +86 755 8299 4989 内线 606

联系人: 邓文斌先生

电话: +852 2230 9289

邮箱:

sponsorship@hongkong.messefrankfurt.com